



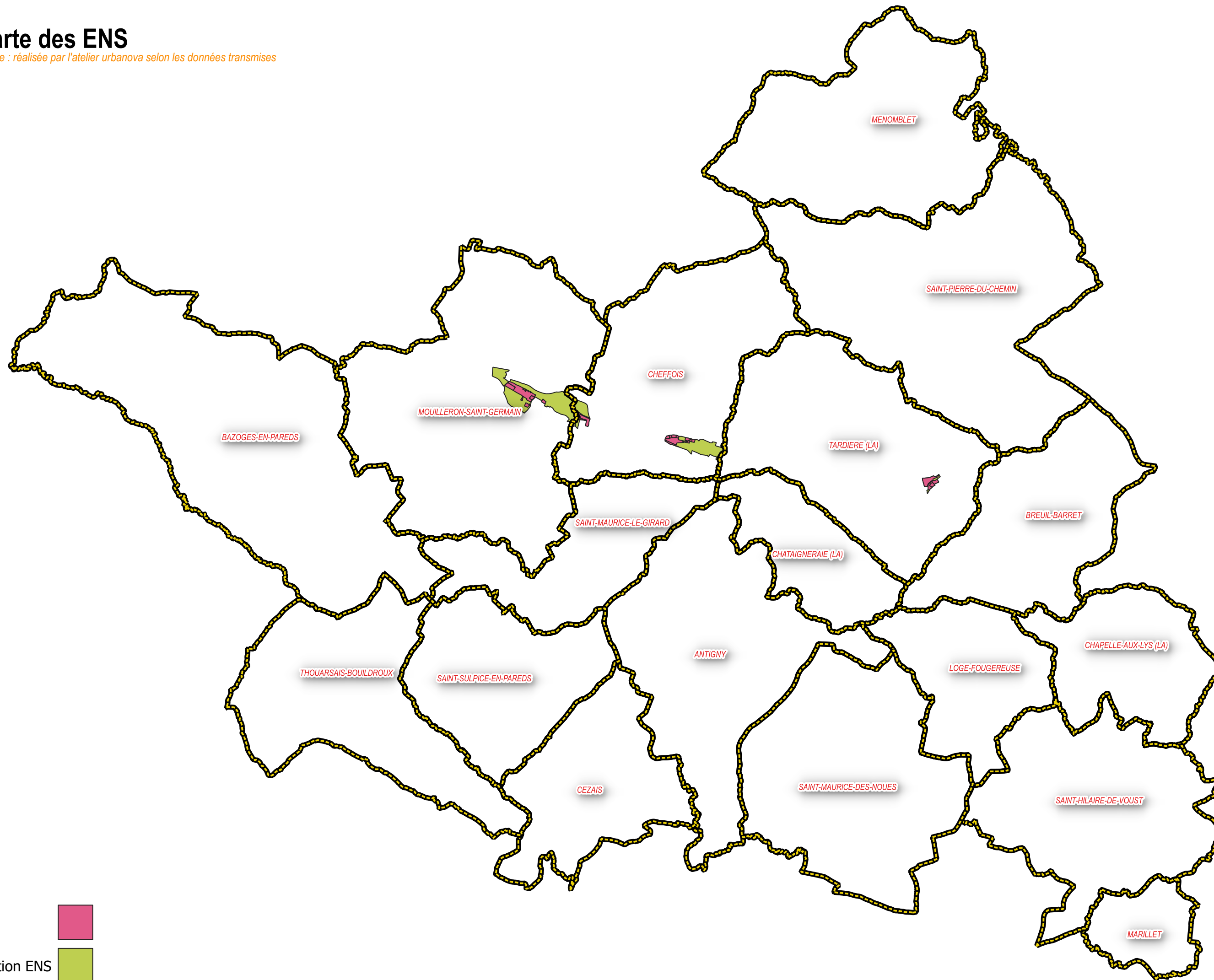
Espaces Naturels Sensibles (ENS)

*Élaboration du Plan Local d'Urbanisme Intercommunal valant Plan Local de l'Habitat,
prescrite le 31 janvier 2018*

DOSSIER ARRÊTÉ PAR LE CONSEIL COMMUNAUTAIRE, le 16 mars 2023

Carte des ENS

source : réalisée par l'atelier urbanova selon les données transmises



Légende

Propriété ENS

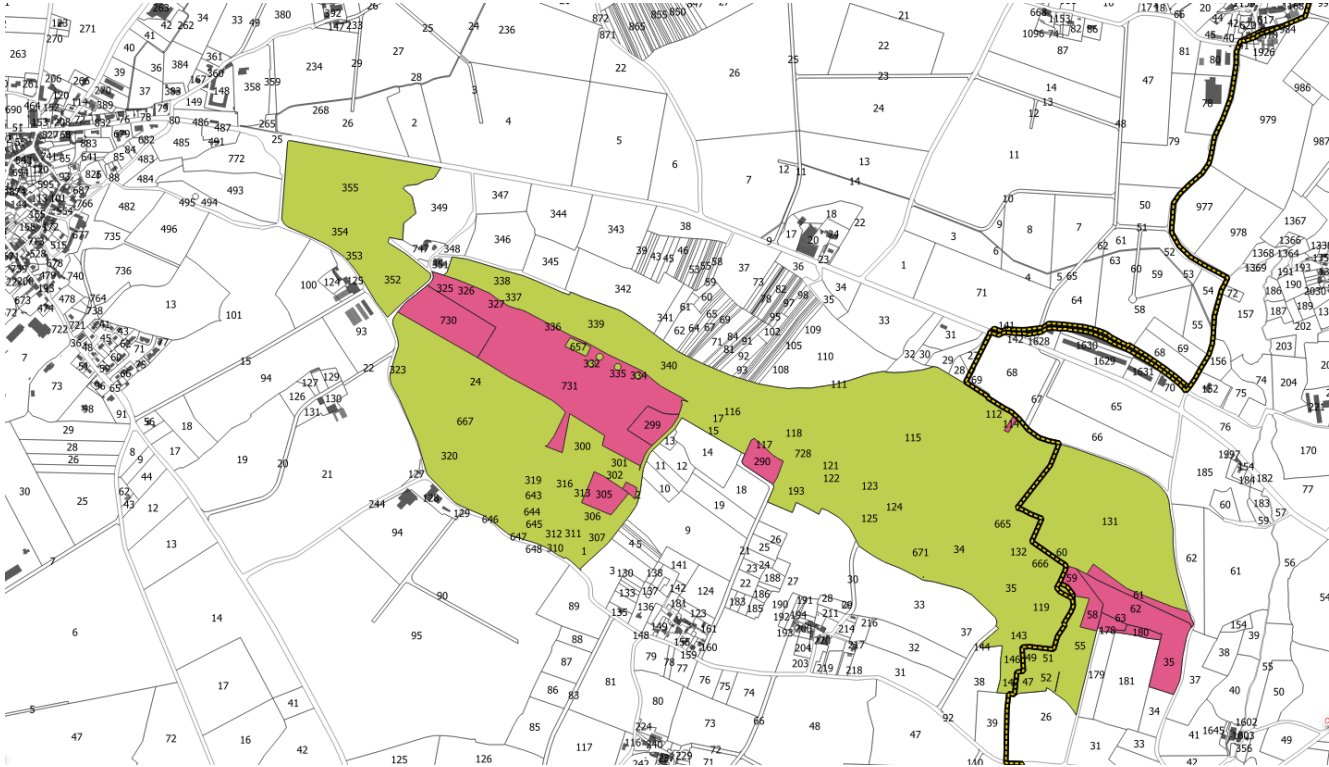


Zone de Préemption ENS



ESPACES NATURELS SENSIBLES (ENS)

➤ MOULLERON-SAINT-GERMAIN



➤ **LA TARDIERE**

