



## Sites archéologiques

Élaboration du Plan Local d'Urbanisme Intercommunal valant Plan Local de l'Habitat,  
prescrite le 31 janvier 2018

DOSSIER ARRÊTÉ PAR LE CONSEIL COMMUNAUTAIRE, le 16 mars 2023

**Communauté de Communes du Pays de La Châtaigneraie : Types d'entités archéologique**

EA_NATCODE	NOM_COM	TYPPOCHRONO
181563	BAZOGES-EN-PAREDS	menhir/Néolithique->Néolithique
1810033	SAINTE-GERMAIN-L AIGUILLER	maison/Haut moyen-âge->Epoque moderne
182716	BAZOGES-EN-PAREDS	menhir/Néolithique->Néolithique
1811853	MOUILLERON-EN-PAREDS	église/Haut moyen-âge->Haut moyen-âge+cimetière/Haut moyen-âge->Haut moyen-âge
1810063	SAINTE-HILAIRE-DE-VOUST	maison forte/Bas moyen-âge->Epoque moderne
187838	LA CHAPELLE-AUX-LYS	église/Moyen-âge classique->Bas moyen-âge
187187	CEZAIS	prieuré/Moyen-âge classique->Epoque moderne+cimetière/Moyen-âge classique->Epoque moderne
189367	BAZOGES-EN-PAREDS	manoir/Epoque moderne->Epoque moderne
187106	MOUILLERON-EN-PAREDS	enclos/Epoque indéterminée->Epoque indéterminée+chemin/Epoque indéterminée->Epoque indéterminée
187438	LA CHAPELLE-AUX-LYS	dolmen/Néolithique->Néolithique
189559	MOUILLERON-EN-PAREDS	éperon barré/Epoque indéterminée->Epoque indéterminée
182717	BAZOGES-EN-PAREDS	occupation/Néolithique->Age du bronze
1815474	MENOMBLET	polissoir fixe/Néolithique->Néolithique
186221	BAZOGES-EN-PAREDS	enclos/Epoque indéterminée->Epoque indéterminée
185486	SAINTE-PIERRE-DU-CHEMIN	hypocauste/Gallo-romain->Gallo-romain
1810076	THOUARSAIS-BOUILDROUX	maison forte/Bas moyen-âge->Epoque moderne
187995	SAINTE-PIERRE-DU-CHEMIN	édifice fortifié/Moyen-âge->Moyen-âge
186274	SAINTE-PIERRE-DU-CHEMIN	enclos/Epoque indéterminée->Epoque indéterminée
1817235	LA TARDIERE	enclos/Epoque indéterminée->Epoque indéterminée
188041	SAINTE-HILAIRE-DE-VOUST	prieuré/Moyen-âge classique->Epoque moderne+cimetière/Moyen-âge classique->Epoque moderne
181487	BAZOGES-EN-PAREDS	dolmen/Néolithique->Néolithique
181560	BAZOGES-EN-PAREDS	dolmen/Néolithique->Néolithique
184717	ANTIGNY	enclos/Epoque indéterminée->Epoque indéterminée
1817479	MOUILLERON-EN-PAREDS	fossés (réseau de)/Second Age du fer->Second Age du fer+ferme/Second Age du fer->Second Age du fer
181478	MENOMBLET	souterrain/Epoque indéterminée->Epoque indéterminée
187417	BAZOGES-EN-PAREDS	menhir/Néolithique->Néolithique
1817860	CEZAIS	manoir/Bas moyen-âge->Epoque moderne
181566	THOUARSAIS-BOUILDROUX	église/Haut moyen-âge->Epoque moderne+sarcophage/Haut moyen-âge->Epoque moderne+cimetière/Haut moyen-âge -- EM
1817458	SAINTE-PIERRE-DU-CHEMIN	enclos/Epoque indéterminée->Epoque indéterminée
187124	THOUARSAIS-BOUILDROUX	enclos/Epoque indéterminée->Epoque indéterminée
1817483	LA TARDIERE	enclos/Epoque indéterminée->Epoque indéterminée
189704	CHEFFOIS	prieuré/Haut moyen-âge->Bas moyen-âge+cimetière/Haut moyen-âge->Bas moyen-âge
1818955	MOUILLERON-EN-PAREDS	maison/Bas moyen-âge->Epoque moderne
189412	CEZAIS	édifice fortifié/Moyen-âge->Moyen-âge
189315	CHEFFOIS	bloc/Epoque indéterminée->Epoque indéterminée
181564	CHEFFOIS	polissoir fixe/Néolithique->Néolithique
181565	CHEFFOIS	dolmen/Néolithique->Néolithique
189435	LA CHATAIGNERAIE	maison/Moyen-âge classique->Epoque moderne
184148	ANTIGNY	église/Haut moyen-âge->Epoque moderne+sarcophage/Haut moyen-âge->Epoque moderne+nécropole/Haut moyen-âge -- EM
1818725	LA TARDIERE	motte castrale/Moyen-âge classique->Moyen-âge classique
181562	BAZOGES-EN-PAREDS	dolmen/Néolithique récent->Néolithique récent
184190	BAZOGES-EN-PAREDS	église/Moyen-âge classique->Epoque moderne+église/Moyen-âge classique->Epoque moderne+cimetière/Moyen-âge classique
189494	BAZOGES-EN-PAREDS	château fort/Bas moyen-âge->Epoque moderne
1817222	CHEFFOIS	ferme/Age du fer->Age du fer
1817223	CHEFFOIS	enclos/Epoque indéterminée->Epoque indéterminée
1817482	LA TARDIERE	fossé/Epoque indéterminée->Epoque indéterminée+enclos/Epoque indéterminée->Epoque indéterminée
1818759	THOUARSAIS-BOUILDROUX	enclos/Epoque indéterminée->Epoque indéterminée
1817847	ANTIGNY	souterrain/Moyen-âge->Moyen-âge
1817963	SAINTE-MAURICE-LE-GIRARD	église/Bas moyen-âge->Epoque moderne
184189	BAZOGES-EN-PAREDS	motte castrale/Moyen-âge classique->Moyen-âge classique+motte castrale/Moyen-âge classique->Moyen-âge classique
1810126	SAINTE-PIERRE-DU-CHEMIN	ferme/Epoque indéterminée->Epoque indéterminée+enclos/Epoque indéterminée->Epoque indéterminée
186261	SAINTE-GERMAIN-L AIGUILLER	parcellaire/Epoque indéterminée->Epoque indéterminée+enclos/Epoque indéterminée->Epoque indéterminée
1819089	LOGE-FOUGEREUSE	enclos/Epoque indéterminée->Epoque indéterminée
189705	CHEFFOIS	édifice fortifié/Haut moyen-âge->Epoque moderne
1810070	SAINTE-SULPICE-EN-PAREDS	édifice fortifié/Moyen-âge->Moyen-âge
1816691	BREUIL-BARRET	amas de débitage/Paléolithique moyen->Paléolithique moyen
1810071	SAINTE-SULPICE-EN-PAREDS	maison/Haut moyen-âge->Epoque moderne
189406	BREUIL-BARRET	prieuré/Bas moyen-âge->Epoque moderne
189405	BREUIL-BARRET	château non fortifié/Moyen-âge classique->Epoque moderne
1819129	SAINTE-MAURICE-LE-GIRARD	enclos (système d')/Epoque indéterminée->Epoque indéterminée
181559	BAZOGES-EN-PAREDS	tombe à couloir/Néolithique récent->Néolithique récent
181561	BAZOGES-EN-PAREDS	dolmen/Néolithique->Néolithique



Ma sélection

Entités archéologiques (27  
12 2016) - Pays de la Loire

● Par défaut

En date du : 2017-01-05

Propriétaire : SRA Pays de la  
Loire

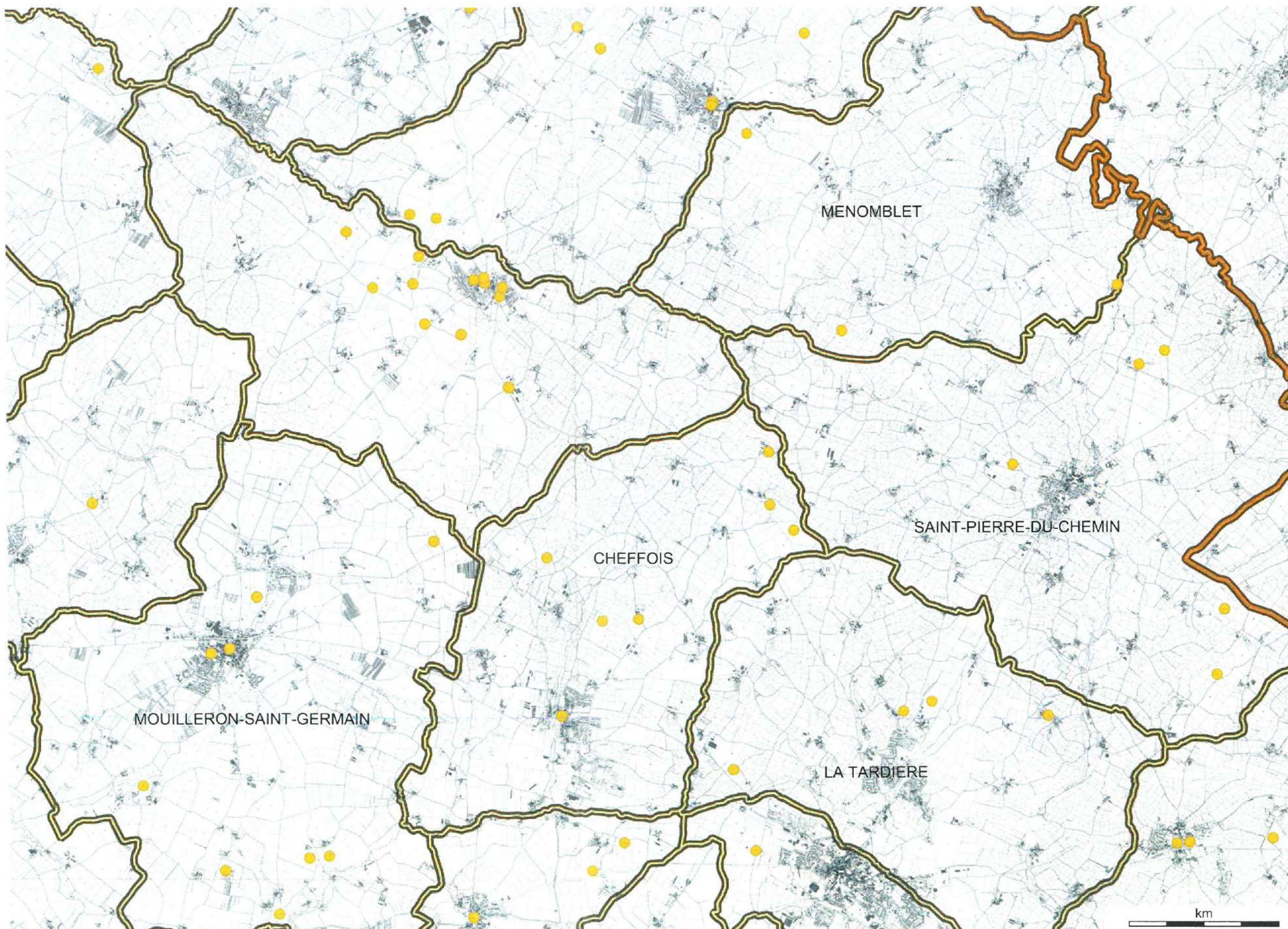
Données de référence

Parcelles cadastrales

Propriétaire : IGN

Unités administratives

Propriétaire : IGN





Ma sélection

Entités archéologiques (27  
12 2016) - Pays de la Loire

● Par défaut

En date du : 2017-01-05  
Propriétaire : SRA Pays de la  
Loire

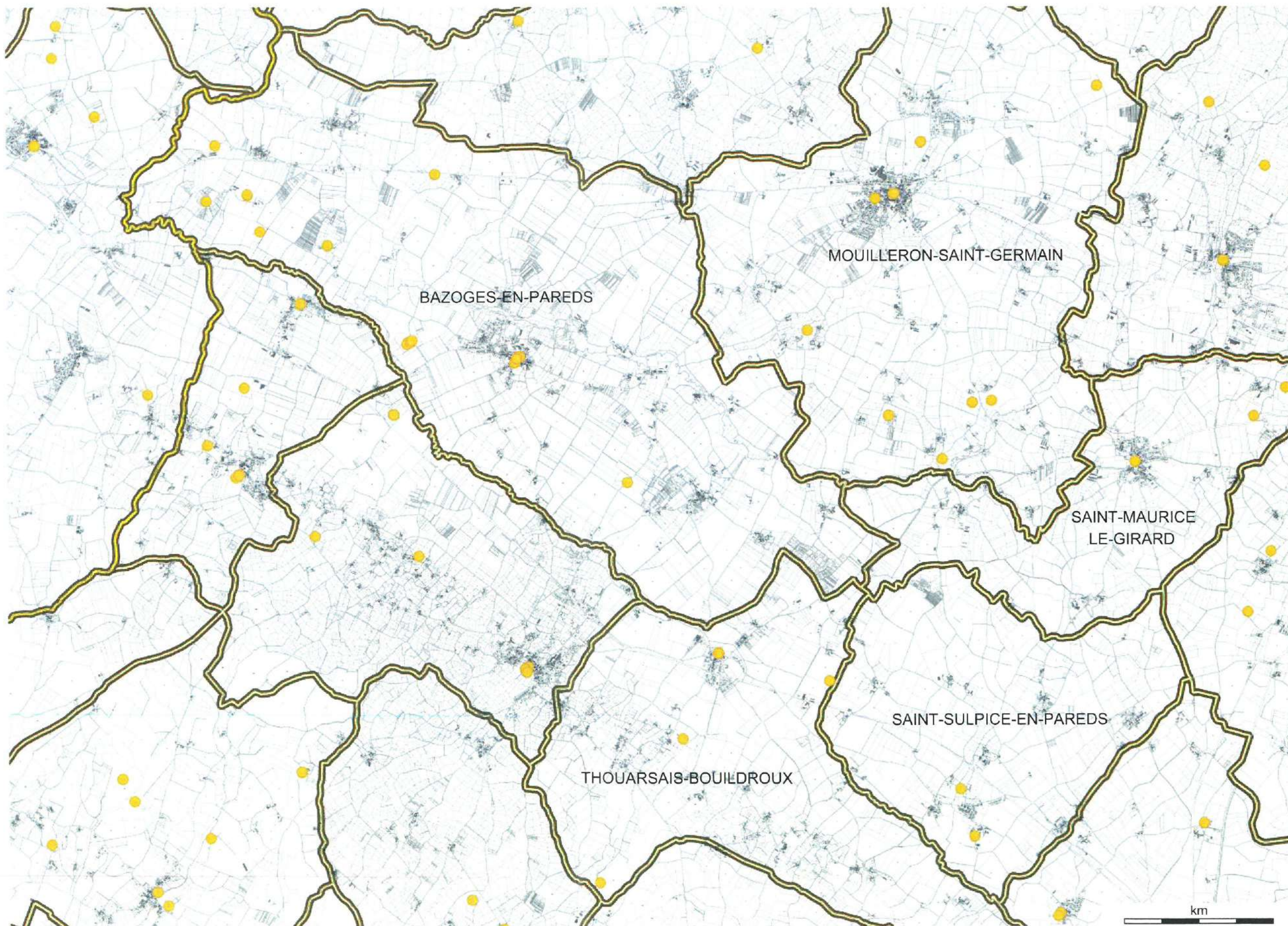
Données de référence

Parcelles cadastrales

Propriétaire : IGN

Unités administratives

Propriétaire : IGN





Ma sélection

Entités archéologiques (27  
12 2016) - Pays de la Loire

● Par défaut

En date du : 2017-01-05

Propriétaire : SRA Pays de la  
Loire

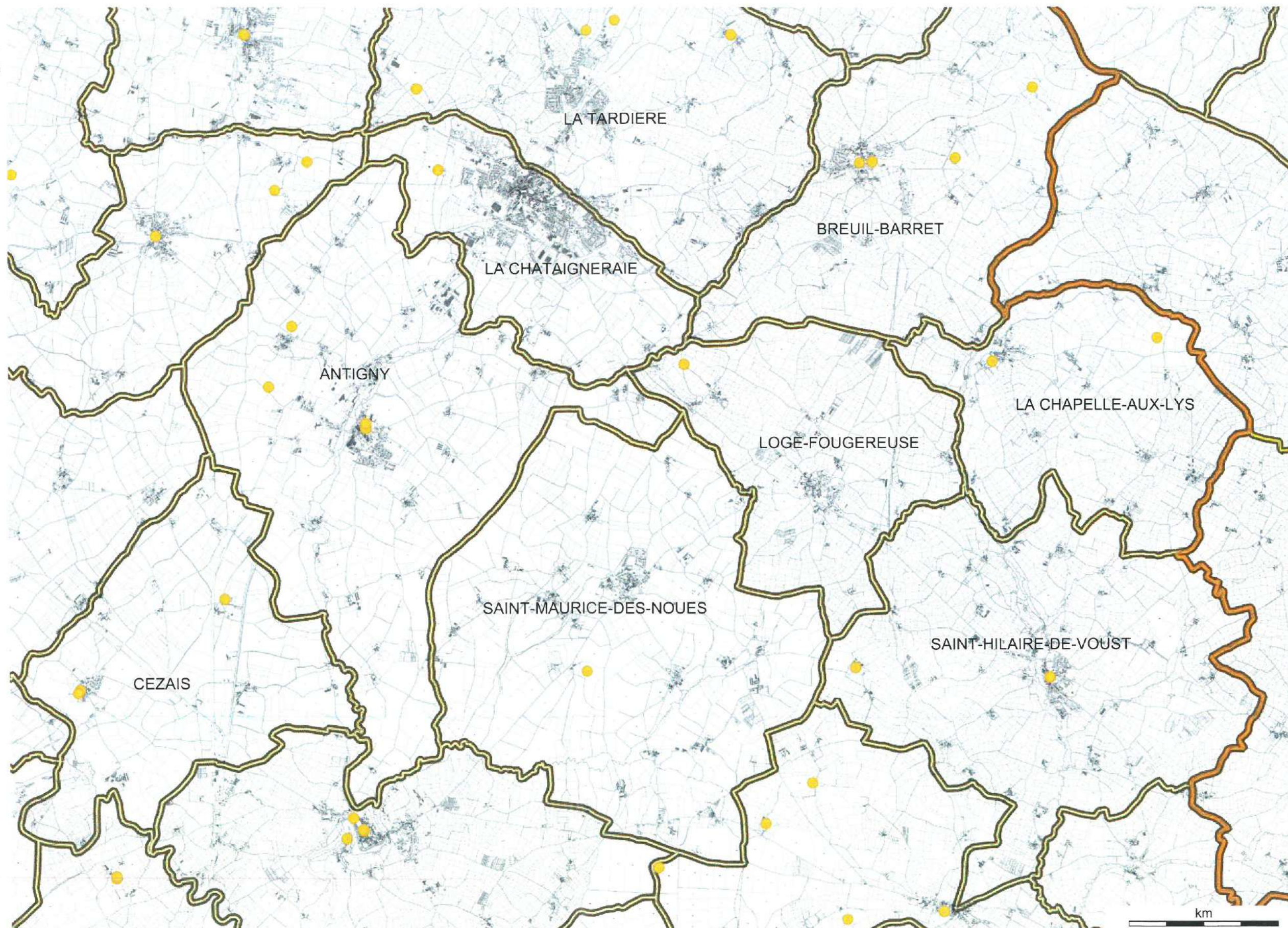
Données de référence

Parcelles cadastrales

Propriétaire : IGN

Unités administratives

Propriétaire : IGN



## Commune de Bazoges-en-Pareds

### Les servitudes d'utilité publique

<b>Monuments historiques classés ou inscrits</b>	<ul style="list-style-type: none"><li>- Deux dolmens dits La Pierre Folle des Cous et La Ciste des Cous (cad. C 182p, 183) : classement par arrêté du 4 août 1959</li><li>- Dolmen dit des Landes ou Allée couverte de la Pierre Levée : classement par arrêté du 10 mai 1927</li><li>- Château : Le donjon : inscription par arrêté du 12 février 1927 - L'église en totalité ; le pigeonnier ; les vestiges de fortifications ; le portail Renaissance ; l'ensemble des terrains d'assiette à l'intérieur de l'enceinte (cad. AD 210, 211, 221 à 224, 228 à 232, 441) : inscription par arrêté du 20 octobre 2003</li><li>- Motte et retranchement médiéval du Plessis Bouchard (cad. B 46 à 48) : inscription par arrêté du 28 mars 1991</li></ul>
<b>Abords de Monuments historiques</b> (pouvant être situés en communes limitrophes)- Champ de visibilité et périmètre de 500m autour des monuments de la commune.	- Champ de visibilité et périmètre de 500m autour des monuments de la commune.
<b>Sites classés ou inscrits</b>	<i>néant</i>
<b>Site Patrimonial Remarquable</b>	<i>néant</i>

### Le patrimoine archéologique

Le Service régional de l'archéologie demande que les parcelles concernées par les entités archéologiques EA 85 014 0001, 0002, 0003, 0004, 0005, 0006, 0007, 0012 et 0015 soient classées en zone N dans le futur PLU. Vous trouverez ci-joint les documents concernant cette préconisation particulière (extraits cadastraux).

DIRECTION GÉNÉRALE DES  
FINANCES PUBLIQUES

EXTRAIT DU PLAN CADASTRAL  
INFORMATISÉ

EA n° 85.014.0001  
85.014.0002  
85.014.0004  
85.014.0006

Département :  
VENDEE

Commune :  
BAZOGES-EN-PAREDS

Section : YA  
Feuille : 000 YA 01

Échelle d'origine : 1/2000  
Échelle d'édition : 1/2000

Date d'édition : 30/05/2012  
(fuseau horaire de Paris)

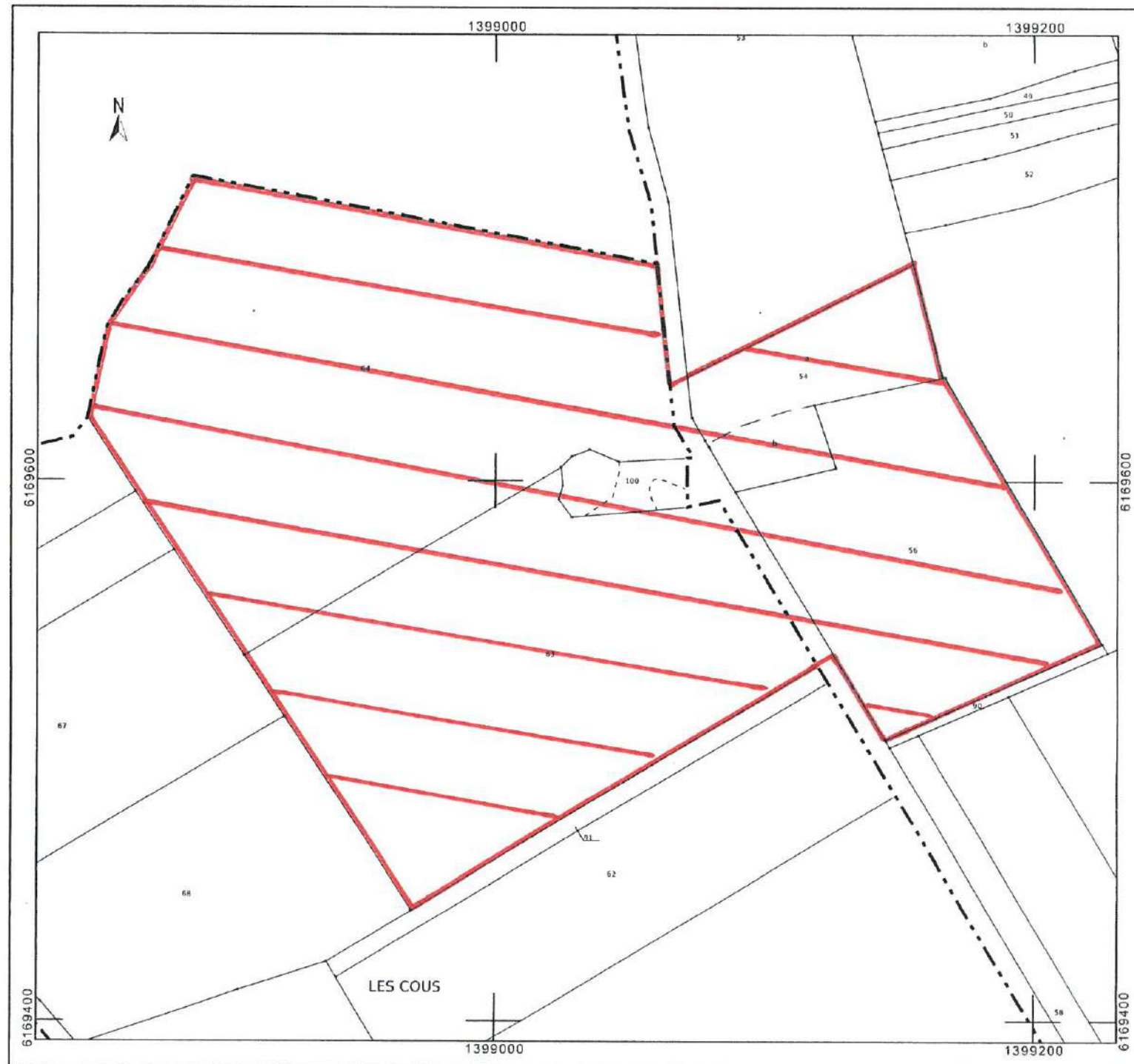
Coordonnées en projection : RGF93CC47

Le plan visualisé sur cet extrait est géré par le centre  
des Impôts foncier suivant :

Fontenay le Comte  
Place Marcel Henri B P 324 85206  
85206 Fontenay le Comte  
tél. 02 51 50 30 10 -fax 02 51 50 30 18  
cdif.fontenay-le-comte@dgif.finances.gouv.fr

Cet extrait de plan vous est délivré par :

cadastre.gouv.fr  
©2011 Ministère du budget, des comptes publics, de  
la fonction publique et de la réforme de l'Etat



Département :  
VENDEE  
  
Commune :  
BAZOGES-EN-PAREDS

DIRECTION GÉNÉRALE DES FINANCES PUBLIQUES

-----  
EXTRAIT DU PLAN CADASTRAL INFORMATISÉ  
-----

Le plan visualisé sur cet extrait est géré par le  
centre des impôts foncier suivant :  
Fontenay le Comte  
Place Marcel Henri B P 324 85206  
85206 Fontenay le Comte  
tél. 02 51 50 30 10 -fax 02 51 50 30 18  
ccif.fontenay-le-comte@dgfip.finances.gouv.fr

Section : Y1  
Feuille : 000 Y1 01

Échelle d'origine : 1/2000  
Échelle d'édition : 1/2000

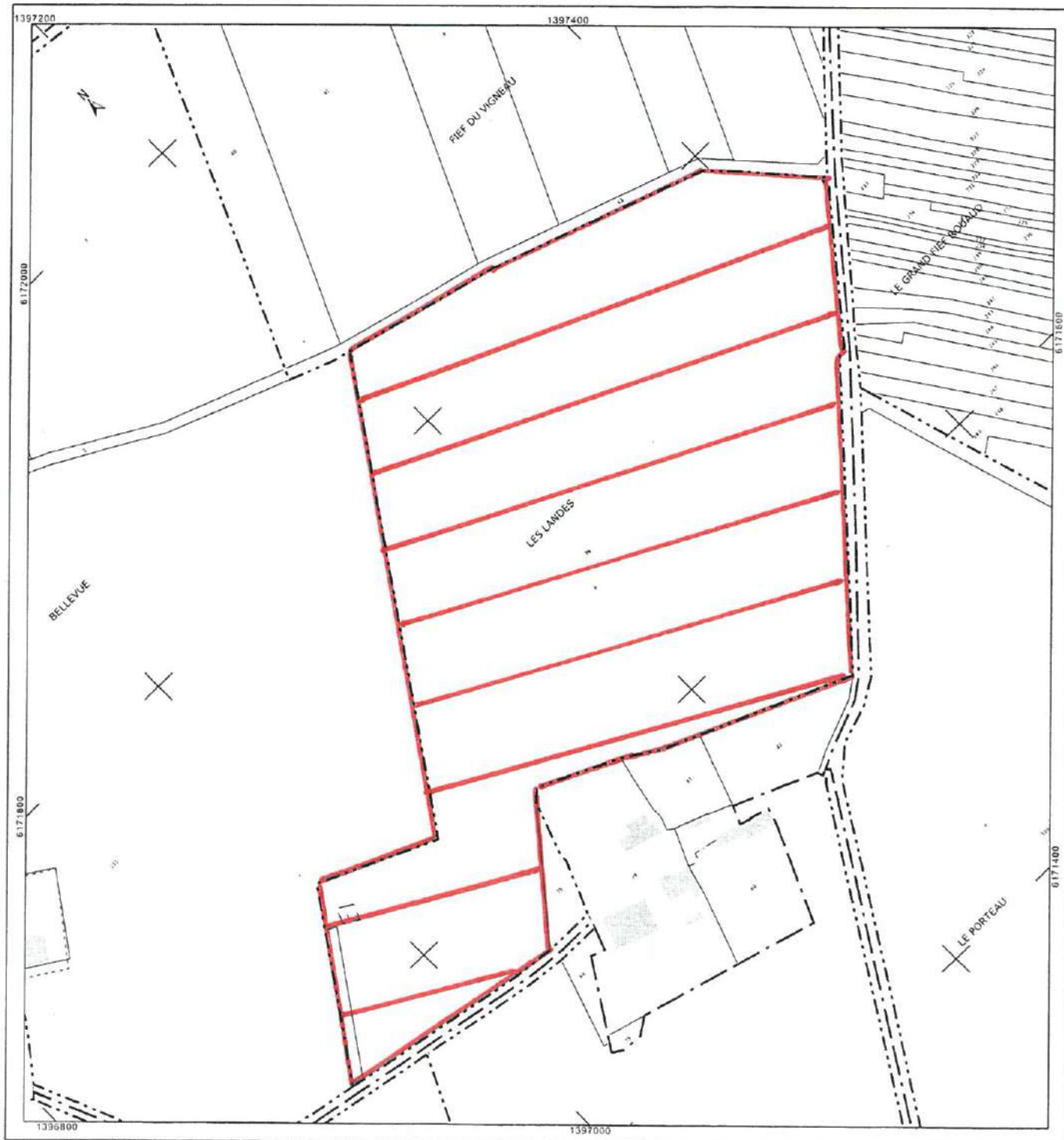
Date d'édition : 30/05/2012  
(fuseau horaire de Paris)

Coordonnées en projection : RGF93CC47  
©2011 Ministère du budget, des comptes  
publics, de la fonction publique et de la réforme  
de l'Etat

EA n° 85.014.0003  
85.014.0007

Cet extrait de plan vous est délivré par :

cadastre.gouv.fr





DIRECTION GÉNÉRALE DES  
FINANCES PUBLIQUES

-----  
EXTRAIT DU PLAN CADASTRAL  
INFORMATISÉ  
-----

EA n°: 85.014.0005

Département :  
VENDEE

Commune :  
BAZOGES-EN-PAREDS

Section : ZT  
Feuille : 000 ZT 01

Échelle d'origine : 1/2000  
Échelle d'édition : 1/2000

Date d'édition : 30/05/2012  
(fuseau horaire de Paris)

Coordonnées en projection : RGF93CC47

Le plan visualisé sur cet extrait est géré par le centre  
des impôts foncier suivant :

Fontenay le Comte  
Place Marcel Henri B P 324 85206  
85206 Fontenay le Comte  
tél. 02 51 50 30 10 - fax 02 51 50 30 18  
cdif.fontenay-le-comte@dgif.finances.gouv.fr

Cet extrait de plan vous est délivré par :

cadastre.gouv.fr  
©2011 Ministère du budget, des comptes publics, de  
la fonction publique et de la réforme de l'Etat



Département :  
VENDEE

Commune :  
BAZOGES-EN-PAREDS

Section : YD  
Feuille : 000 YD 01

Échelle d'origine : 1/2000  
Échelle d'édition : 1/2000

Date d'édition : 30/05/2012  
(fuseau horaire de Paris)

Coordonnées en projection : RGF93CC47  
©2011 Ministère du budget, des comptes  
publics, de la fonction publique et de la  
réforme de l'Etat

DIRECTION GÉNÉRALE DES FINANCES PUBLIQUES

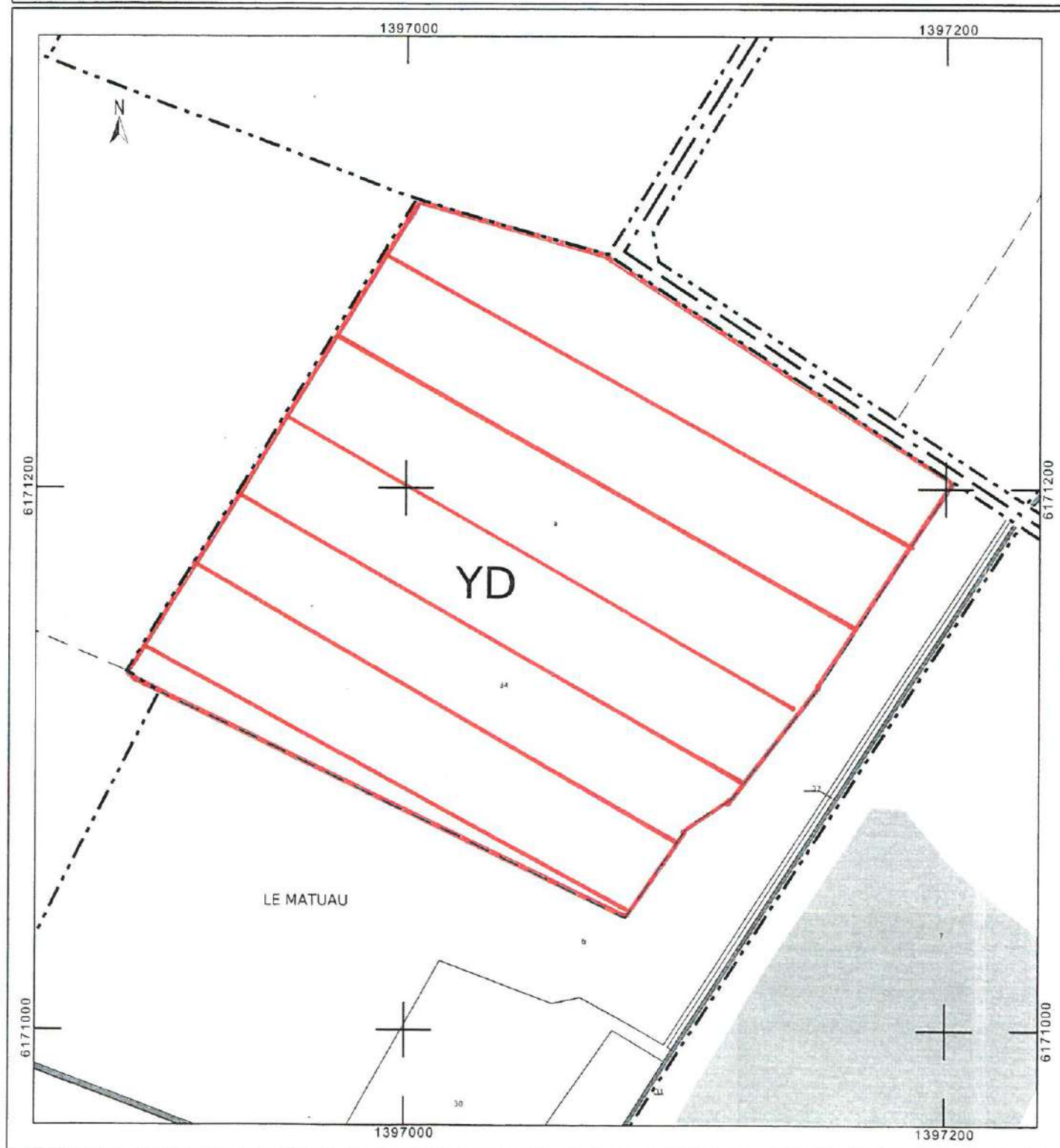
-----  
EXTRAIT DU PLAN CADASTRAL INFORMATISÉ  
-----

EA n: 85.014.0012

Le plan visualisé sur cet extrait est géré  
par le centre des impôts foncier suivant :  
Fontenay le Comte  
Place Marcel Henri B P 324 85206  
85206 Fontenay le Comte  
tél. 02 51 50 30 10 -fax 02 51 50 30 18  
cdif.fontenay-le-  
comte@dgfip.finances.gouv.fr

Cet extrait de plan vous est délivré par :

cadastre.gouv.fr



Département :  
VENDEE

Commune :  
BAZOGES-EN-PAREDS

Section : B  
Feuille : 000 B 01

Échelle d'origine : 1/2500  
Échelle d'édition : 1/2500

Date d'édition : 30/05/2012  
(fuseau horaire de Paris)

Coordonnées en projection : RGF93CC47  
©2011 Ministère du budget, des comptes  
publics, de la fonction publique et de la  
réforme de l'Etat

DIRECTION GÉNÉRALE DES FINANCES PUBLIQUES

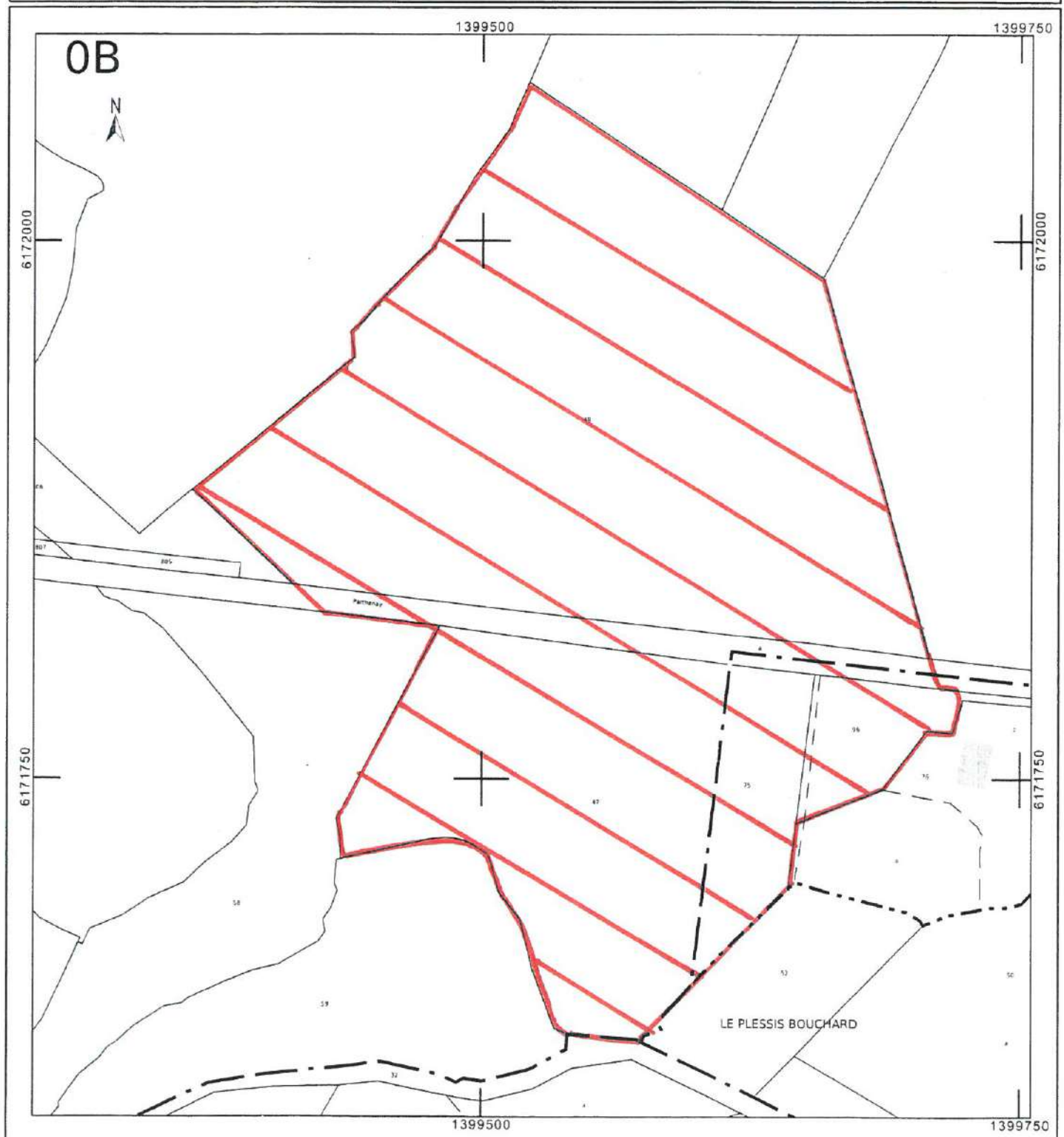
-----  
EXTRAIT DU PLAN CADASTRAL INFORMATISÉ  
-----

EA n: 85.014.0015

Le plan visualisé sur cet extrait est géré  
par le centre des impôts foncier suivant :  
Fontenay le Comte  
Place Marcel Henri B P 324 85206  
85206 Fontenay le Comte  
tél. 02 51 50 30 10 - fax 02 51 50 30 18  
cdif.fontenay-le-  
comte@dgiip.finances.gouv.fr

Cet extrait de plan vous est délivré par :

cadastre.gouv.fr



## Commune de Cheffois

### Les servitudes d'utilité publique

<b>Monuments historiques classés ou inscrits</b>	<ul style="list-style-type: none"><li>- Polissoir ou pierre à sculpture, dans la ferme de la Vézinière : classement par arrêté du 8 juillet 1926</li><li>- Pierre à cupules (cad. A4 951) : classement par arrêté du 15 juin 1926</li><li>- Dolmen de La Pierre-qui-vire (cad. A5 1131) : classement par arrêté du 5 mai 1924</li><li>- Ferme fortifiée de la Girardière : Les façades et les toitures de l'ensemble des bâtiments ; la cheminée de la salle et celle de la chambre au rez-de-chaussée de la maison de maître ; le mur d'enceinte avec ses tours (cad. A 327) : inscription par arrêté du 8 octobre 1984</li><li>- Église Saint-Pierre (cad. AB 122) : classement par arrêté du 17 mai 1982</li></ul>
<b>Abords de Monuments historiques</b> (pouvant être situés en communes limitrophes)	<ul style="list-style-type: none"><li>- Champ de visibilité et périmètre de 500m autour des monuments de la commune, à l'exception de l'église</li><li>- Périmètre délimité des abords autour de l'église Saint-Pierre</li></ul>
<b>Sites classés ou inscrits</b>	<i>néant</i>
<b>Site Patrimonial Remarquable</b>	<i>néant</i>

NB : Depuis la loi du 7 juillet 2016 relative à la Liberté de Création, à l'Architecture et au Patrimoine, le critère du champ de visibilité des monuments cesse de s'appliquer dans les périmètres délimités des abords. Désormais, l'ensemble des immeubles situés dans ce périmètre sont protégés au titre des abords.

### Le patrimoine archéologique

Le Service régional de l'archéologie demande que les parcelles concernées par l'entité archéologique EA 85 067 0003 soient classées en zone N dans le futur PLU. Vous trouverez ci-joint le document concernant cette préconisation particulière (extrait cadastral).

Par ailleurs, la commune de Cheffois a fait l'objet d'un arrêté portant délimitation de zonages archéologiques (arrêté n°470) en date du 08 novembre 2011.

DIRECTION GÉNÉRALE DES  
FINANCES PUBLIQUES

-----  
EXTRAIT DU PLAN CADASTRAL  
-----

EA n° 85.067.0003

Département :  
VENDEE

Commune :  
CHEFFOIS

Section : A  
Feuille : 000 A 05

Échelle d'origine : 1/2500  
Échelle d'édition : 1/2000

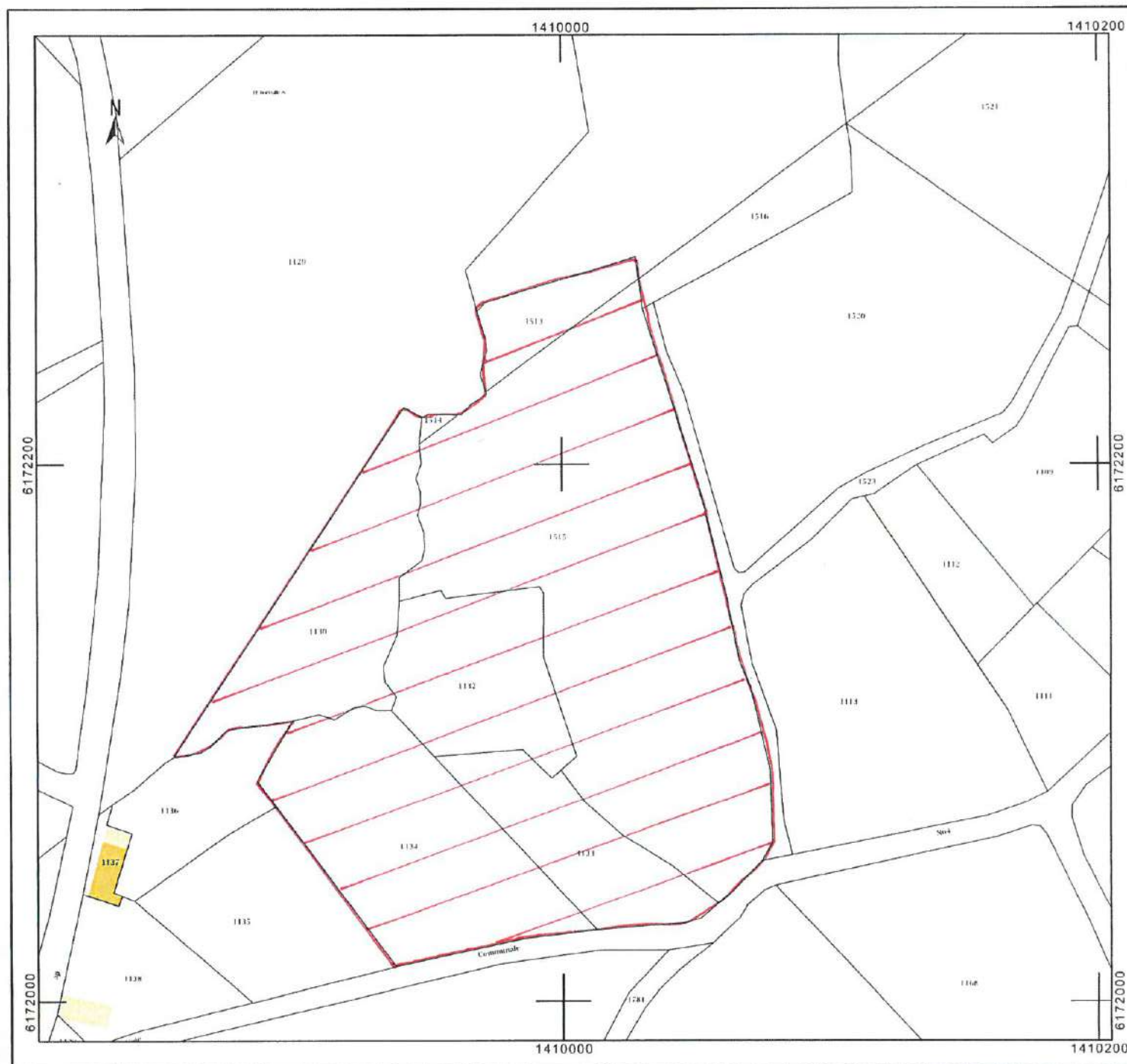
Date d'édition : 23/03/2017  
(fuseau horaire de Paris)

Coordonnées en projection : RGF93CC47

Le plan visualisé sur cet extrait est géré par le centre  
des impôts foncier suivant :  
Fontenay le Comte  
Place Marcel Henri B P 324 85206  
85206 Fontenay le Comte  
tél. 02 51 50 30 10 - fax 02 51 50 30 18  
cdif.fontenay-le-comte@dgif.finances.gouv.fr

Cet extrait de plan vous est délivré par :

cadastre.gouv.fr  
©2016 Ministère de l'Économie et des Finances



## Commune de Mouilleron-Saint-Germain

### Les servitudes d'utilité publique

<b>Monuments historiques classés ou inscrits</b>	- Manoir du Vigneau : Les façades et toitures de l'aile d'entrée avec son porche (cad. ZI 102, 110) : inscription par arrêté du 11 juillet 1984 - Église : Le clocher (cad. AB 231) : inscription par arrêté du 13 mars 1978 - Moulin à Vent : Moulin à vent y compris les vestiges des ailes et du mécanisme (cad. B 330) : inscription par arrêté du 26 mars 1982
<b>Abords de Monuments historiques</b> (pouvant être situés en communes limitrophes)	- Champ de visibilité et périmètre de 500m autour des monuments de la commune.
<b>Sites classés ou inscrits</b>	- Site du Moulin de la Garde : le moulin et la chapelle votive du Maréchal de Lattre de Tassigny et de son fils : classement par arrêté du 23 septembre 1957 ; les abords du moulin et de la chapelle votive du Maréchal de Lattre de Tassigny et de son fils : inscription par arrêté du 23 septembre 1957
<b>Site Patrimonial Remarquable</b>	<i>néant</i>

NB : En application de l'article L621-30 du code du patrimoine, la servitude liée au site inscrit n'est pas applicable aux immeubles protégés au titre des abords de monument historique.

### Le patrimoine archéologique

Le Service régional de l'archéologie demande que les parcelles concernées par l'entité archéologique EA 85 154 0002 soient classées en zone N dans le futur PLU. Vous trouverez ci-joint le document concernant cette préconisation particulière (extrait cadastral).

Département :  
VENDEE  
  
Commune :  
MOUILLERON-EN-PAREDS

DIRECTION GÉNÉRALE DES FINANCES PUBLIQUES

-----  
EXTRAIT DU PLAN CADASTRAL INFORMATISÉ  
-----

Le plan visualisé sur cet extrait est géré  
par le centre des impôts foncier suivant :  
Fontenay le Comte  
Place Marcel Henri B P 324  
85206 Fontenay le Comte  
tél. 02 51 50 30 10 -fax 02 51 50 30 18  
cdf.fontenay-le-  
comte@dgif.finances.gouv.fr

Section : 0E

Échelle d'origine : 1/2500

Échelle d'édition : 1/2500

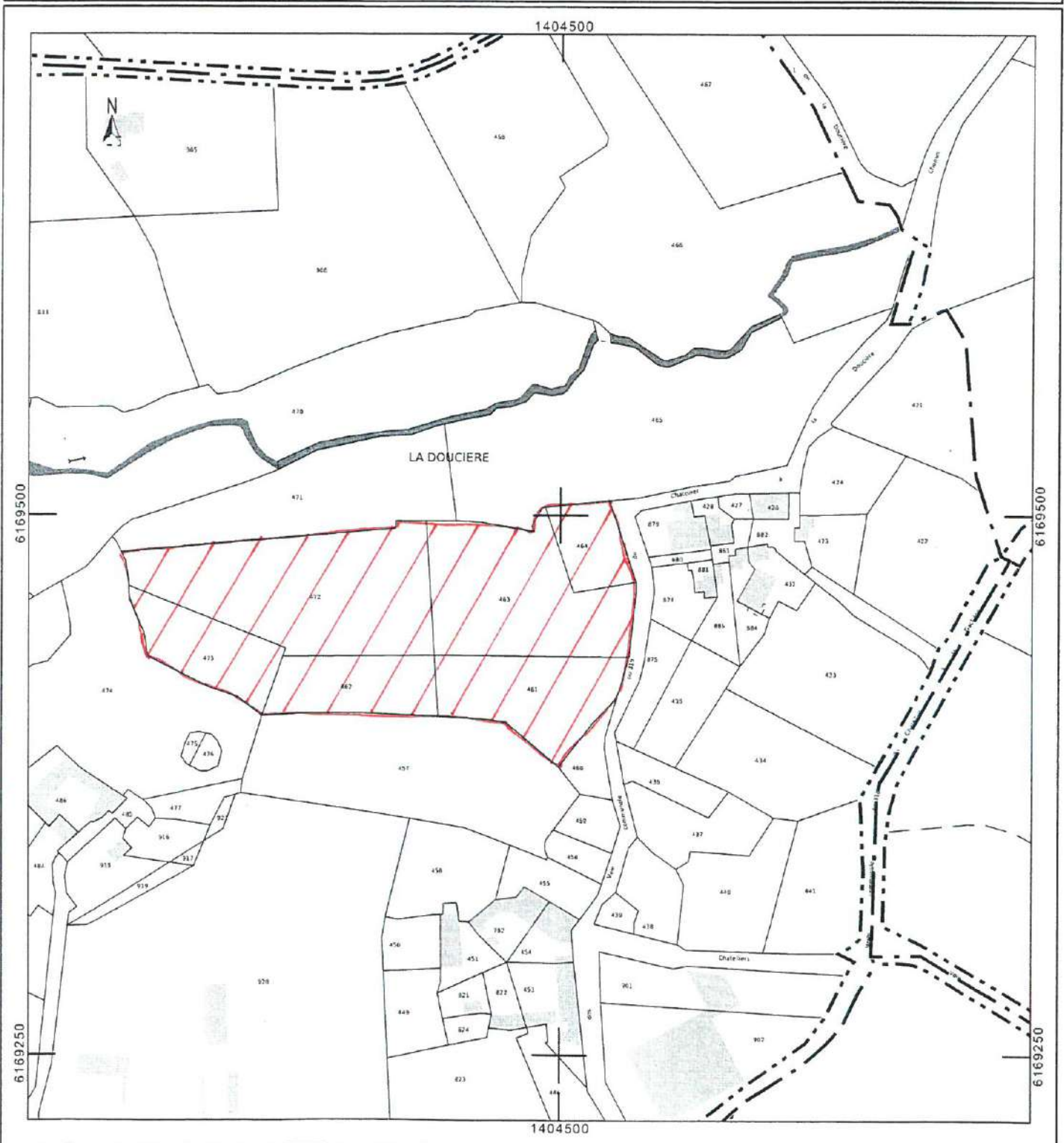
Date d'édition : 26/03/2010  
(fuseau horaire de Paris)

©2007 Ministère du budget, des comptes  
publics et de la fonction publique

EA n° 85.154.0002

Cet extrait de plan vous est délivré par :

cadastre.gouv.fr



## Commune de Saint-Pierre-du-Chemin

### Les servitudes d'utilité publique

<b>Monuments historiques classés ou inscrits</b>	- Château de la Ménardière : La tour octogonale (cad. B 213) : inscription par arrêté du 25 mai 1976 - Église : La façade : classement par arrêté du 14 novembre 1906
<b>Abords de Monuments historiques</b> (pouvant être situés en communes limitrophes)	- Champ de visibilité et périmètre de 500m autour des monuments de la commune. - Champ de visibilité et périmètre de 500m autour de la ferme fortifiée de la Girardière (commune de Cheffois)
<b>Sites classés ou inscrits</b>	<i>néant</i>
<b>Site Patrimonial Remarquable</b>	<i>néant</i>

### Le patrimoine archéologique

Le Service régional de l'archéologie demande que les parcelles concernées par l'entité archéologique EA 85 264 0001 soient classées en zone N dans le futur PLU. Vous trouverez ci-joint le document concernant cette préconisation particulière (extrait cadastral).



Département :  
VENDEE

Commune :  
SAINT-PIERRE-DU-CHEMIN

Section : B  
Feuille : 000 B 03

Échelle d'origine : 1/2500  
Échelle d'édition : 1/2500

Date d'édition : 23/03/2017  
(fuseau horaire de Paris)

Coordonnées en projection : RGF93CC47  
©2016 Ministère de l'Économie et des  
Finances

DIRECTION GÉNÉRALE DES FINANCES PUBLIQUES

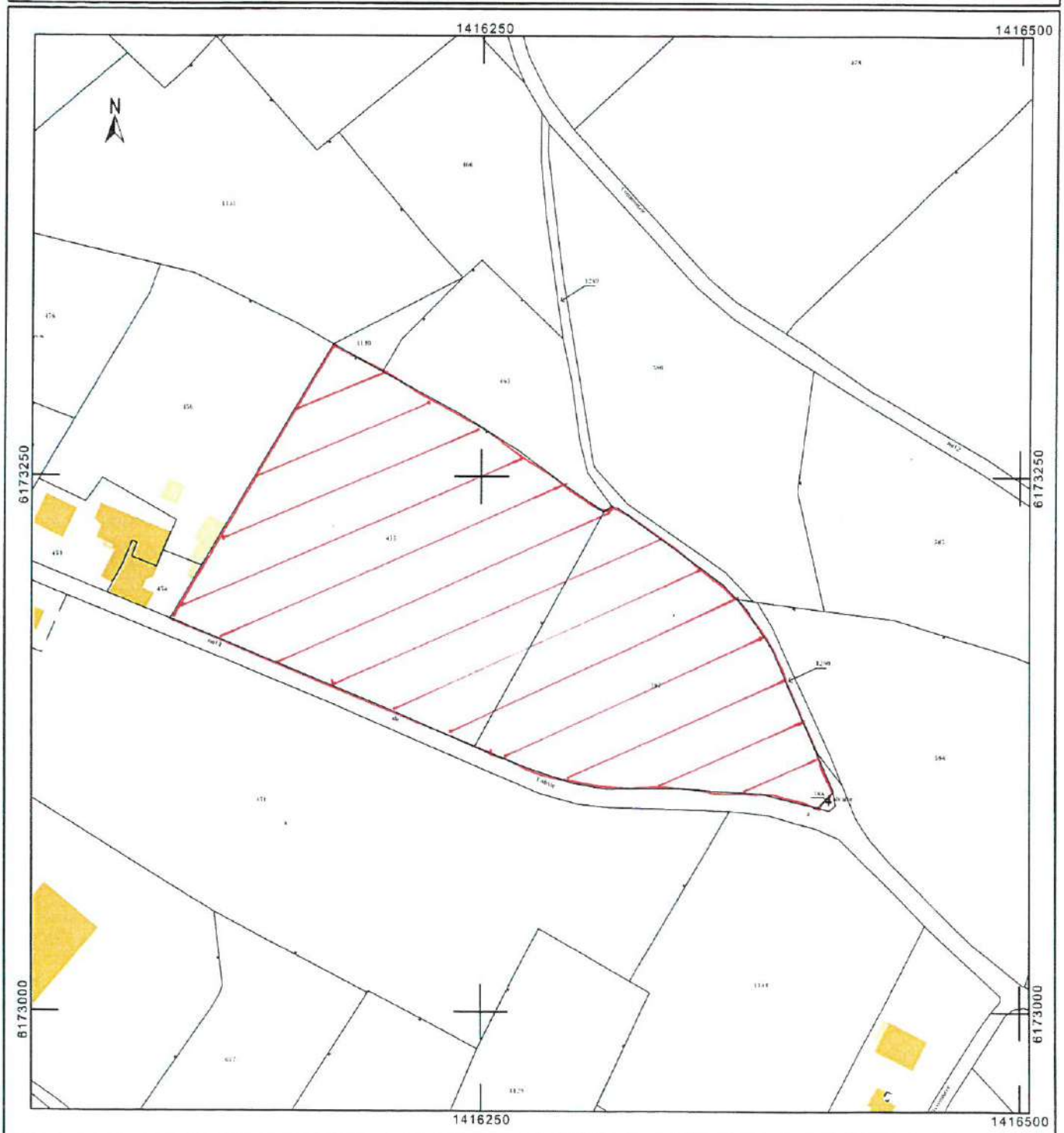
EXTRAIT DU PLAN CADASTRAL

EAm: 85.264.0001

Le plan visualisé sur cet extrait est géré  
par le centre des impôts foncier suivant :  
Fontenay le Comte  
Place Marcel Henri B P 324 85206  
85206 Fontenay le Comte  
tél. 02 51 50 30 10 - fax 02 51 50 30 18  
cdif.fontenay-le-  
comte@dgfip.finances.gouv.fr

Cet extrait de plan vous est délivré par :

cadastre.gouv.fr



**Commune de La Tardière**

**Les servitudes d'utilité publique**

<b>Monuments historiques classés ou inscrits</b>	<i>néant</i>
<b>Abords de Monuments historiques</b> (pouvant être situés en communes limitrophes)	- Champ de visibilité et périmètre de 500m autour de la maison du peintre Félix Lionnet (Commune de La Châtaigneraie)
<b>Sites classés ou inscrits</b>	<i>néant</i>
<b>Site Patrimonial Remarquable</b>	<i>néant</i>

**Le patrimoine archéologique**

Le Service régional de l'archéologie demande que les parcelles concernées par l'entité archéologique EA 85 289 0004 soient classées en zone N dans le futur PLU. Vous trouverez ci-joint le document concernant cette préconisation particulière (extrait cadastral).

DIRECTION GÉNÉRALE DES  
FINANCES PUBLIQUES

-----  
EXTRAIT DU PLAN CADASTRAL  
-----

EA n° 85.283.004

Département :  
VENDEE

Commune :  
TARDIERE (LA)

Section : B  
Feuille : 000 B 02

Échelle d'origine : 1/2500  
Échelle d'édition : 1/1500

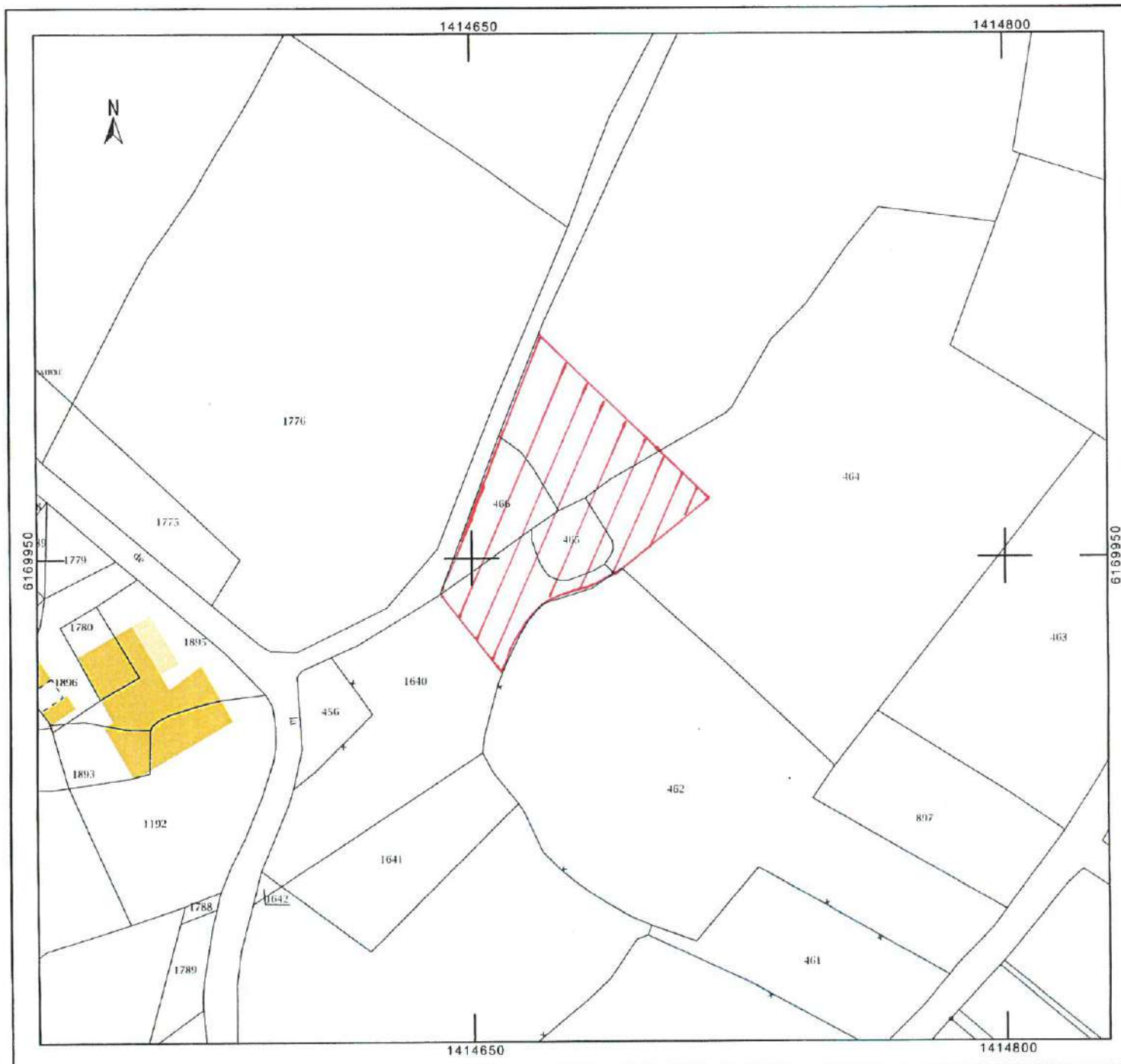
Date d'édition : 23/03/2017  
(fuseau horaire de Paris)

Coordonnées en projection : RGF93CC47

Le plan visualisé sur cet extrait est géré par le centre  
des impôts foncier suivant :  
Fontenay le Comte  
Place Marcel Henri B P 324 85206  
85206 Fontenay le Comte  
tél. 02 51 50 30 10 -fax 02 51 50 30 18  
cdf.fontenay-le-comte@dgfip.finances.gouv.fr

Cet extrait de plan vous est délivré par :

cadastre.gouv.fr  
©2016 Ministère de l'Économie et des Finances





Légende

- CCPC Archéo entité 2016
- CCPC Archéo présomption 2016
- CCPC Archéo sensibilité 2016
- CCPC communes 2017
- CCPC contour 2017



PRÉFET  
DE LA VENDÉE

Source(s) : DRAC - PCI 2015 ©

0 1 2 3 4 5 km

Direction Départementale des Territoires  
et de la Mer de Vendée

© DDTM de la Vendée - septembre 2017 - SUA/PU - Communauté de Communes du Pays de La Châtaigneraie - Patrimoine Archéologique.qgs

[www.developpement-durable.gouv.fr](http://www.developpement-durable.gouv.fr) - [agriculture.gouv.fr](http://agriculture.gouv.fr)